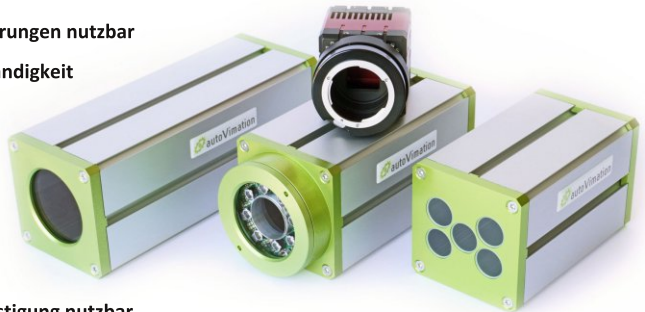




Vorteile:

- Für Kameras mit 75 x 75mm Querschnitt
- Spezialdeckel für IFM/Lucid TOF-Kameras erhältlich
- Mit Flansch alle Orca-Deckel und Verlängerungen nutzbar
- Hohe IP Schutzklasse und chemische Beständigkeit
- Vibrations sichere Montage
- Kompakte Abmaße, geringes Gewicht
- Flexible Kamerapositionierung
- Sehr gute Wärmeableitung
- Domefenster optional
- T-Nut & Schwalbenschwanzprofil zur Befestigung nutzbar
- Zum Einbau von Meganova Ringlicht geeignet



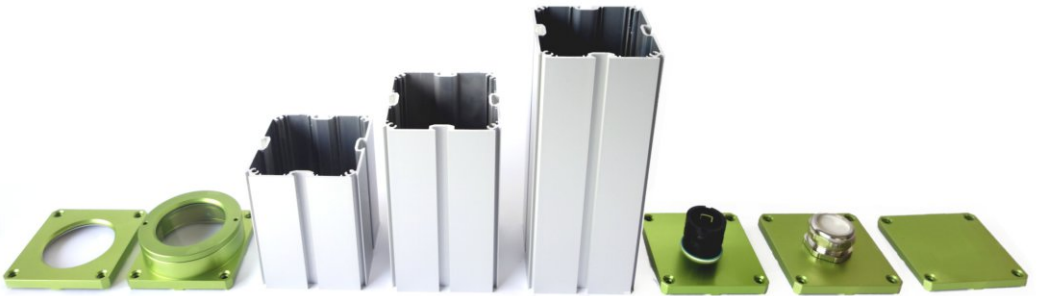
Technische Details:

Max. Kameraquerschnitt (B x H)	75 x 75mm
Max. Objektivdurchmesser	78mm
Innere Länge (Größe) Standard	(S) (M) (L) 134, 184, 254mm
Mit Flansch	144, 194, 264mm
Querschnitt (B x H)	100 x 100mm
Länge (Größe) ohne Kabelverschraubung Standard	(S) (M) (L) 150, 200, 270mm
Mit Flansch	162, 212, 282mm
Fensterdurchmesser (Durchsicht)	65mm
3" Standardfenster	BK7, beidseitig AR
3" IR Spiegel	Bestellnr.: 20.000.064
3" Germanium	Bestellnr.: 20.000.018
3" Acryl, unbeschichtet	Bestellnr.: 20.000.003
3" Acryl, beidseitig AR	Bestellnr.: 20.000.033
Schutzklasse	IP66 (Nema 4)

Gewicht (Größe) Standard	(S) (M) (L)
	~930g, 1090g, 1315g
Mit Flansch	~1045g, 1205g, 1430g
Gehäusematerial	Eloxiertes Aluminium
Dichtungsmaterial für Fenster und Gehäuse	EPDM
Innendurchmesser der Kabelverschraubung (max. Steckerdurchmesser)	22mm (Rückwand A) 26.5mm (Rückwand C)
Kabeldurchmesser	Eigenkonfektionierung div. Kabel (Rückwand C)
Dichtungsmaterial der Kabelverschraubung	TPE (Rückwand C)



Die Montage verspricht ausgezeichnete Wärmeableitung



3" Frontdeckel 3" Flansch Profil S Profil M Profil L Rückwand A Rückwand C Rückwand D

Bestellnummern (bitte Kameratyp angeben!):

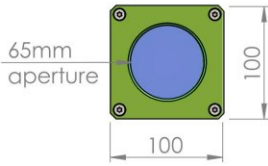
Produkt ID	Kameratyp	Gehäusotyp	3" Fenster	Rückwand	3" Flansch	Länge
2	X.X Bitte Kameratyp angeben!	0	A: 0 C: 1 D: 2		A: 5 C: 6 D: 7	S: 130 M: 180 L: 250
IFM O3D TOF	Rückwand C	2X.X08.151	Lucid Helios2 TOF	Rückwand C	2X.X08.152	

Zubehör:

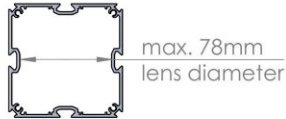
Produkt	Abbildung	Bestellnr.	Produkt	Abbildung	Bestellnr.	Produkt	Abbildung	Bestellnr.
Dragon. Luftdüse		50.100.030	Wasser-Kühlmodul		60.100.010	Mounting Kit 2		5.020.000
3" Wind-Vorhang		50.100.011	Elektrische Heizplatte		70.100.018	Mounting Kit 6		5.060.000
Tubus 3" Windvorh.		50.100.018	Sonnendach Größe S		20.011.001	Mounting Kit 7		5.070.000
3" Schutzklappe		50.200.021 +6.041.145	Größe M		20.011.002	Mounting Kit 9		5.090.000
30/60mm Verlänger.		15.030.030 15.030.085 (Flansch)	Größe L		20.011.003	Mounting Kit 10		5.100.000
Meganova Ringlicht		Siehe Datenblatt	Montage-Werkzeug		90.000.004	Mounting Kit 15		5.150.000
Dome-Fenster		20.040.015 (Flansch)	Schlauch 28mm		20.000.006	Mounting Kit 16/16m		5.160.000 5.160.000m
M72 Frontdeckel		20.040.018 (Flansch)	Nutenstein 13x13mm		40.037	Mounting Kit 17/17m		5.170.000 5.170.000m
			Mounting Kit 1		5.010.000			



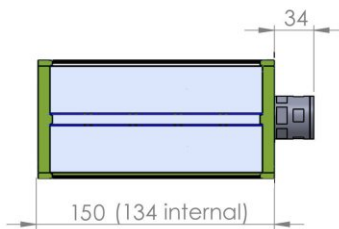
3" Fenster



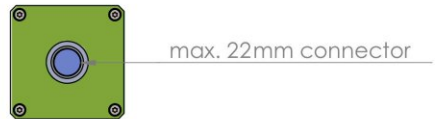
Profil



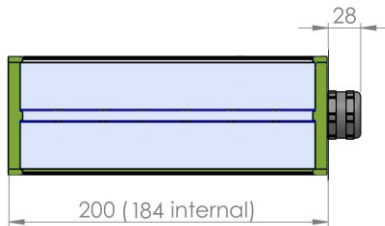
Stingray S



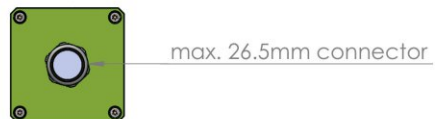
Rückwand A



Stingray M



Rückwand C



Stingray L Flansch

