



Vorteile:

- Für Kameras bis 30 x 30mm Querschnitt
- Robuste Bauweise
- Kompakte Abmessungen
- Geringes Eigengewicht
- Hohe IP Schutzklasse
- Flexible Kamerapositionierung
- Hohe chemische Beständigkeit
- Vibrationssichere Montage
- Dome- und Germaniumfenster optional
- Kamerahalterung inklusive
- Sehr gute Wärmeableitung
- Wunschlänge optional



Technische Details:

Max. Kameraquerschnitt (B x H)	30 x 30mm
Max. Objektivdurchmesser	39mm
Innere Länge	106mm (XS), 82mm (flach) 146mm (S), 122mm (flach) 176mm (M), 152mm (flach)
Abmessungen (B x H) Länge ohne Kabelverschraubung)	50 x 50 116mm (XS), 92mm (flach) 156mm (S), 132mm (flach) 186mm (M), 162mm (flach)

Fensterdurchmesser (Durchsicht)	28mm
Standard Fenster Saphir	BK7, beidseitig AR Bestellnr.: 20.000.041
Germanium	Bestellnr.: 20.000.094
Fensterdichtung	Hytrel

Schutzklasse	IP66 (Nema 4)
---------------------	---------------

Gewicht (inkl. Kamerabefestigung)	Ca. 350g (XS), 280g (flach) Ca. 420g (S), 350g (flach) Ca. 465g (M), 395g (flach)
Gehäusematerial	Eloxiertes Aluminium
Gehäusedichtungen	NBR

Innendurchmesser der Kabelverschraubung (max. Steckerdurchmesser)	20mm (Rückwand A) 16.5mm (Rückwand B) 20.5mm (Rückwand C)
Kabeldurchmesser	4-6.5mm (Rückwand B) Eigenkonfektionierung, diverse Kabel (Rückwand C)
Dichtungsmaterial der Kabelverschraubung	TPE

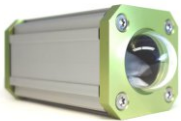


Die Montage garantiert eine sehr gute Wärmeableitung

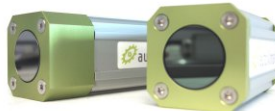


Bestellnummern:

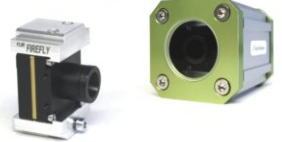
Produkt ID	Kamerahöhe	Gehäusotyp	Rückwand/Frontdeckel	Länge	
2	29 = 2.9 30 = 3.0	0	Frontdeckel	XS: 080 S: 120 M: 150	
			standard		flach
			0 Rückwand A		5
			1 Rückwand B		6
2 Rückwand C	7				
Aufpreis Wunschlänge Colibri: 20.000.045			Extra bestellen: Aufpreis Kamerahalter Flir FireFly: 20.000.083		



Domefenster für weitwinklige S-Mount-Objektive



Germaniumfenster für IR-Kameras wie z.B. die Flir Boson 320



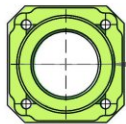
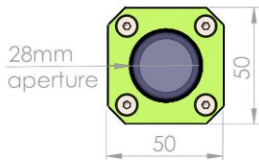
Spezialhalterung für Flir FireFly

Zubehör:

Produkt	Abbildung	Bestellnr.	Produkt	Abbildung	Bestellnr.	Produkt	Abbildung	Bestellnr.
Luftdüse		50.100.023	28mm Well-schlauch		20.000.006	Mounting Kit 27		5.270.000
90° Umlenkspiegel		20.020.004 + 10.062.979	Mounting Kit 21		5.210.000	Mounting Kit 28		5.280.000
30/40mm Klemme		10.062.979	Mounting Kit 22		5.220.000	Mounting Kit 29		5.290.000
Aufpreis Domefenst.		20.000.092	Mounting Kit 24/24m		5.240.000 5.240.000m			

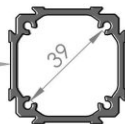


Frontdeckel

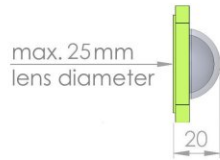


max. 39mm
lens diameter

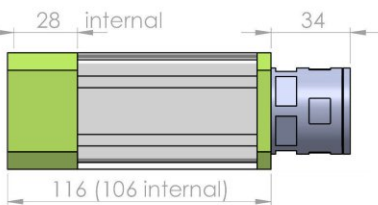
Profil



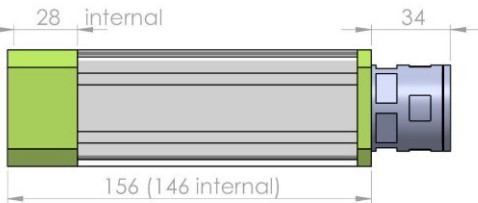
Domedeckel



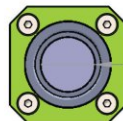
Größe XS



Größe S

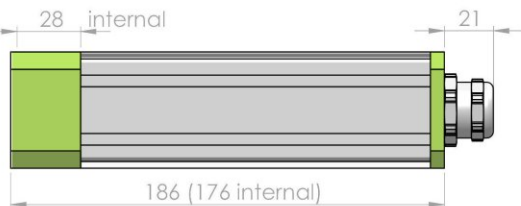


Rückwand A

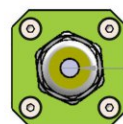


max. 20mm connector

Größe M



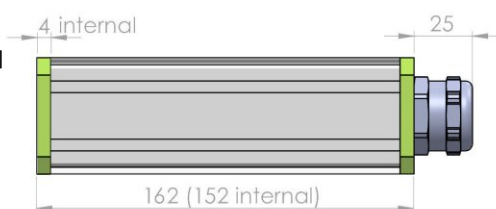
Rückwand B



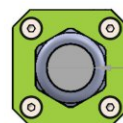
max. 13.5mm connector
4 - 6.5mm cable

Größe M

Flacher Deckel



Rückwand C



max. 20mm connector
several cables

