

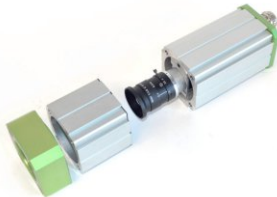
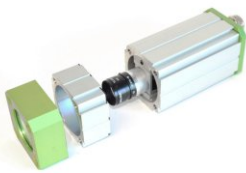
# Gehäuseverlängerungen

## Vorteile:

- Vereinfacht den Zugriff auf das Objektiv
- Vorne und hinten montierbar
- Für Salamander und Orca Gehäuse
- Als Verlängerung der Standardgehäuse auch fuer Chamäleon und Mammut einsetzbar
- 30mm oder 60mm
- IP-Schutzklasse bleibt erhalten



## Technische Details:



30mm Salamander-Verlängerung	
Dichtung	NBR
Abmessungen (B x H x L)	66 x 66 x 30mm d=55mm (innen)
Gewicht	116g
Bestellnummer	15.015.030

60mm Salamander-Verlängerung	
Dichtung	NBR
Abmessungen (B x H x L)	66 x 66 x 60mm d=55mm (innen)
Gewicht	234g
Bestellnummer	15.015.060

60mm Salamander-Seitenausgang	
Dichtung	NBR
Abmessungen (B x H x L)	66 x 95 x 60mm d=55mm (innen)
Gewicht	346g
Bestellnummer	15.015.061



30mm Orca-/Mammut-/Chamäleon-Verlängerung	
Dichtungsmaterial	EPDM
Abmessungen (D x L, ohne Gewinde)	96 x 30mm 78mm (Innendurchmesser)
Gewicht	158g
Bestellnummer	15.030.030

60mm Orca-/Mammut-/Chamäleon-Verlängerung	
Dichtungsmaterial	EPDM
Abmessungen (D x L, ohne Gewinde)	96 x 60mm 78mm (Innendurchmesser)
Gewicht	290g
Bestellnummer	15.030.085



## Vorteile:

- Nutzung der Orca Frontdeckel auch für Salamander, Gecko, Chamäleon FX Gehäuse
- Größere Bandbreite an Objektiven möglich
- Dank Domedeckel auch Fischaugen einsetzbar
- Filter-Option mit M72 Frontdeckel
- Orca-Verlängerungen nutzbar



## Technische Details:



Salamander-/Orca-Adapter	
Dichtung	NBR
Abmessungen (D x L)	96 x 22mm
Gewicht	126g
Bestellnummer	15.030.001

Gecko-/Orca-Adapter	
Dichtung	NBR
Abmessungen (D x L)	96 x 19mm
Gewicht	114g
Bestellnummer	15.030.002

## Zubehör:

Produkt	Abbildung	Bestellnr.	Produkt	Abbildung	Bestellnr.	Produkt	Abbildung	Bestellnr.
3" Frontdeckel		20.040.003	Dome-Frontdeckel		20.040.011	M72 Frontdeckel		20.040.017
2" Frontdecke		20.040.004	30mm Verlänger.		15.030.030	60mm Verlänger.		15.030.085

## Vorteile:

- Präzises Re-positionieren nach einer Kamera-Demontage
- Der Ring verbleibt im Gehäuse und "speichert" die exakte Position
- Für Salamander, Orca, Nautilus, Dolphin und Shark
- Einfache Handhabung



## Technische Details:



Feuer-/Salamander-/Dolphin-Positionierring	
Abmessungen (D x L, ohne Schrauben)	55 x 13mm
Gewicht	26g
Bestellnummer	20.020.003

Orca-/Nautilus-/Shark-Positionierring	
Abmessungen (D x L, ohne Schrauben)	85 x 10mm
Gewicht	38g
Bestellnummer	20.040.002

## Vorteile:

- Bildaufnahme bei beschränkten Platzverhältnissen
- Geeignet fuer mittlere und lange Brennweiten
- Kostengünstige Alternative zu Prismen
- 4-6λ Oberflächenspiegel, Reflektion >90%



## Technische Details:



Umlenkspiegel	
Reflektion (sichtb. Licht)	>90%
Abmessungen (L x B x H)	168 x 56 x 85mm
Gewicht	458g
Bestellnummer	20.020.004

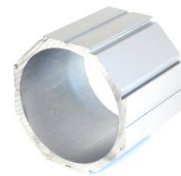


## Vorteile:

- Robuste und kostengünstige Kamerabefestigung
- Perfekt dort, wo kein IP-Schutz benötigt wird
- Gute Wärmeableitung
- Flexible Montagemöglichkeiten
- Kamerahalter inklusive



## Technische Details:



Salamander Montageblock	
<b>Profil</b>	Eloxiertes Aluminium
<b>Abmessungen (B x H x L)</b> 60mm Block 100mm Block 164mm Block	66 x 66 x 60mm 66 x 66 x 100mm 66 x 66 x 164mm
<b>Gewicht</b> 60mm Block 100mm Block 164mm Block (ohne Kamerahalter)	272g 426g 698g
<b>Bestellnummer</b> 60mm Block 100mm Block 164mm Block (Bitte Kameratyp angeben)	15.010.060 15.010.100 15.010.164

Orca Montageblock	
<b>Profil</b>	Eloxiertes Aluminium
<b>Abmessungen (B x H x L)</b>	96 x 96 x 80mm
<b>Gewicht</b> (ohne Kamerahalter)	384g
<b>Bestellnummer</b> (Bitte Kameratyp angeben)	15.030.080



Montagebeispiel