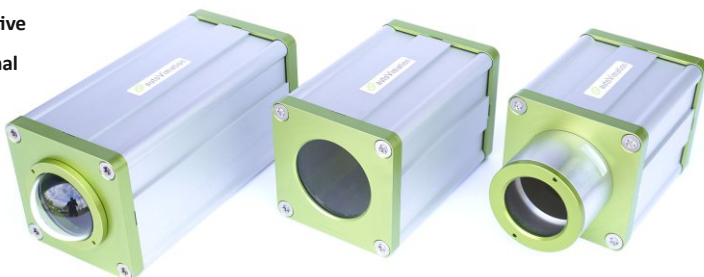




Vorteile:

- Für Kameras bis zu 100 x 100mm Querschnitt
- 3" oder 4" Fenster für große Objektive
- Integrierte Wasserkühlkanäle optional
- Vibrations sichere Montage
- Flexible Kamerapositionierung
- Sehr gute Wärmeableitung
- Mit Flansch:
 - Für Meganova Ringlicht geeignet
 - alle Orca-Deckel und Verlängerungen nutzbar
- Hohe IP Schutzklasse und chemische Beständigkeit



Technische Details:

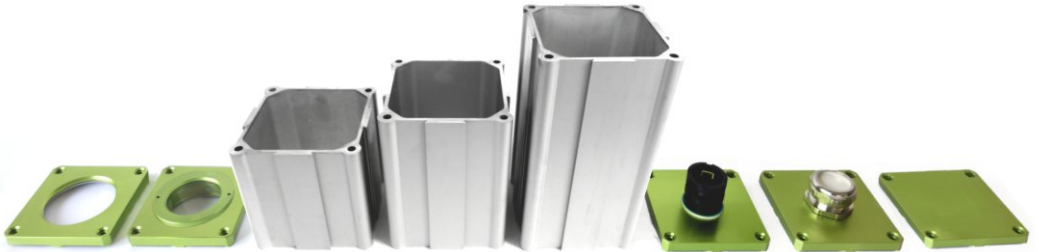
Max. Kameraquerschnitt (B x H)	100 x 100mm
Max. Objektivdurchmesser	120mm
Innere Länge (Größe)	(S) (M) (L) 156, 196, 266mm
Querschnitt (B x H)	138 x 138mm
Länge (Größe) ohne Kabelverschraubung Standard Mit Flansch	(S) (M) (L) 172, 212, 282mm 179, 219, 289mm
Fensterdurchmesser 3"/4" (Durchsicht)	65mm/88mm
4" Standard Fenster	BK7, beidseitig AR
3" Standard Fenster	BK7, beidseitig AR
3" Germanium	Bestellnr.: 20.000.018*
3" Acryl, unbeschichtet	Bestellnr.: 20.000.003*
3" Acryl, beidseitig AR	Bestellnr.: 20.000.033*
3" IR Spiegel	Bestellnr.: 20.000.064*
Schutzklasse	IP66 (Nema 4) IP67 (Nema 6)

Gewicht (Größe) Standard Mit Flansch	(S) (M) (L)
	~2.3Kg ~2.7Kg ~3.3Kg ~2.4Kg ~2.8Kg ~3.4Kg
Gehäusematerial	Eloxiertes Aluminium
Dichtungsmaterial für Fenster und Gehäuse	EPDM
Innendurchmesser der Kabelverschraubung (max. Steckerdurchmesser)	22mm (Rückwand A) 26.5mm (Rückwand C)
Kabeldurchmesser	Eigenkonfektionierung div. Kabel (Rückwand C)
Dichtungsmaterial der Kabelverschraubung	TPE (Rückwand C)



*Aufpreis, bitte ggf. Artikelnummer für Ersatzteil anfragen

Die Montage verspricht ausgezeichnete Wärmeableitung



4" Frontdeckel 3" Flansch Profil S Profil M Profil L Rückwand A Rückwand C Rückwand D

Bestellnummern (bitte Kameratyp angeben!):

Produkt ID	Kameratyp	Gehäusotyp	4" Fenster	Rückwand	3" Flansch	Länge
2	X.X Bitte Kameratyp angeben!	2	A: 0 C: 1 D: 2		A: 5 C: 6 D: 7	S: 140 M: 180 L: 250
Produkt ID	Kameratyp	Gehäusotyp	3" Fenster	Rückwand	3" Flansch	Länge
2	X.X Bitte Kameratyp angeben!	2	A: 0 C: 1 D: 2	mit Kühloption	A: 5 C: 6 D: 7	S: 141 M: 181 L: 251

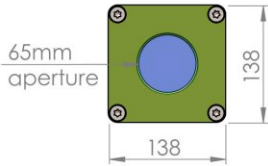
Zubehör:

*Bitte ggf. Artikelnummer für Ersatzteil anfragen

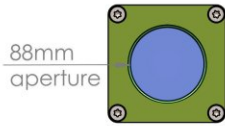
Produkt	Abbildung	Bestellnr.	Produkt	Abbildung	Bestellnr.	Produkt	Abbildung	Bestellnr.
Dragon. Luftdüse		50.100.030	Geregelte Heizplatte		70.100.018	Mounting Kit 6		5.060.000
3" Wind-Vorhang		50.100.011 für Flansch	Montage-Werkzeug		90.000.004	Mounting Kit 7		5.070.000
Tubus 3" Windvorh.		50.100.018	Schlauch 28mm		20.000.006	Mounting Kit 9		5.090.000
30/60mm Verlänger.		15.030.030 15.030.085 für Flansch	Meganova Ringlicht		Siehe Datenblatt	Mounting Kit 10		5.100.000
Pneumat. Klappe		50.200.030	Mounting Kit 1		5.010.000	Mounting Kit 15		5.150.000
Dome-Fenster		20.040.015 für Flansch Aufpreis*	Mounting Kit 2		5.020.000	Mounting Kit 16m		5.160.000m
M72 Frontdeckel		20.040.018 für Flansch Aufpreis*				Mounting Kit 17m		5.170.000m



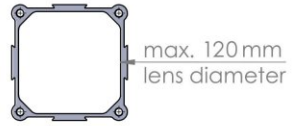
3" Fenster



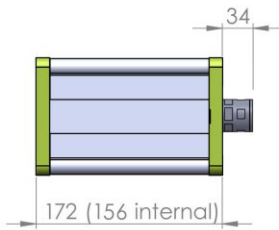
4" Fenster



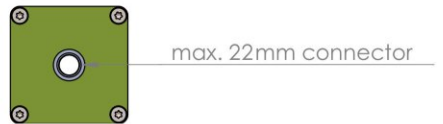
Profil



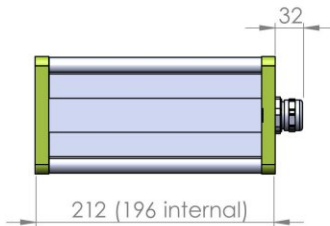
Elefant S



Rückwand A



Elefant M



Rückwand C



Elefant L Flansch



Rückwand D

