

# Meganova Ringlicht

## Vorteile:

- Integrierter Blitzkontroller
- Ideal zur Integration im Orca und Shark-Gehäuse mit 3" Fenster
- Blitzbetrieb mit bis zu 570% des Nennstroms möglich
- Sehr gute Wärmeableitung
- Farben: R, G, B, IR, weiß
- Abstrahlwinkel: 14°, 23°, 36°, 76°
- Trigger Ein-/Ausgang
- LED Schutz durch Notabschaltung
- Temperaturkontrolle möglich
- Einfache Programmierung dank intuitiver Software-Bedienoberfläche



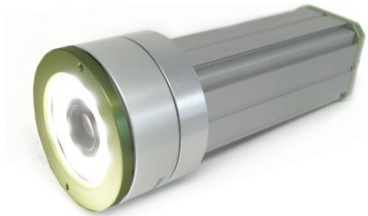
## Technische Details:

<b>Betriebsspannung</b>	24VDC (+-10%)	<b>Impulsdauer</b>	50µs - 650ms 10µs Schritte
<b>Maximalleistung @570% Nennstrom</b>	50W	<b>Max. Impulsfrequenz</b>	1000Hz
<b>Nennstrom</b>	350mA@100% Amplitude	<b>Max. Impuls-Verzögerung</b>	10µs
<b>Amplitudenbereich</b>	50 - 200% (Dauerbetrieb) 50 - 570% (Blitzbetrieb)	<b>Max. Jitter-Verzögerung</b>	2µs
<b>Triggerspannung</b>	5-24VDC	<b>Abmessungen (D x T)</b>	84.8 x 31mm
<b>Trigger-Eingangsstrom</b>	10mA	<b>Innendurchmesser</b>	36mm
<b>Programmierschnittstelle</b>	rs232@9600Baud (TTL-Level)	<b>Gewicht</b>	Ca.. 150g

Farbe	Wellenlänge	Lichtstrom	Lichtausbeute	LED-Typ
<b>Rot</b>	623nm	600mW	59%	OSLON SSL80 LR CQ7P
<b>Grün</b>	528nm	90lm	87lm/W	OSLON SSL80 LT CQ7P
<b>Blau</b>	470nm	28lm	25lm/W	OSLON SSL80 LB CQ7P
<b>IR</b>	850nm	770mW@1.65W	n/a	SFH 4715A
<b>Weiß 1</b>	4000K	104lm	104lm/W	OSLON GW CS8PM1.CM- KULQ-XX55-1-350-R18



Meganova Software-Bedienoberfläche



Dank Gehäuseadapter ist die Meganova auch im Salamander-Gehäuse nutzbar

Bestellnummern:

Farbe	Abstrahlwinkel	Bestellnummer
Rot	14°	36.634.014
	23°	36.634.023
	36°	36.634.036
	76°	36.634.076
Grün	14°	36.521.014
	23°	36.521.023
	36°	36.521.036
	76°	36.521.076
Blau	14°	36.465.014
	23°	36.465.023
	36°	36.465.036
	76°	36.465.076

Farbe	Abstrahlwinkel	Bestellnummer
Weiß 1	14°	36.450.014
	23°	36.450.023
	36°	36.450.036
	76°	36.450.076
IR	14°	36.860.014
	23°	36.860.023
	36°	36.860.036
	76°	36.860.076

Kabel	Bestellnummer
5m Strom/Trigger, Winkelstecker	36.200.010
5m Programmierung, Winkelstecker	36.200.020
5m Strom/Trigger, geschirmt, gerade	36.200.031
5m Programmierung, Stecker gerade	36.200.040

Produkt	Abbildung	Bestellnr.
<b>Streuscheibe für Meganova</b> - Leicht diffus, 82% Transm.		36.300.001
<b>Streuscheibe für Meganova</b> -Stark diffus, 45% Transm.		36.300.002
<b>Meganova Polfilter-Ring</b> 42% Transmission		36.350.001
<b>Polfilterscheibe für Kamera</b> 42% Transmission		36.350.002



Sie können Reflexionen eliminieren, indem Sie den Polfilterring/scheibe gegeneinander verdrehen.

Vergleich mit und ohne Polfilterscheibe und Ring.