



Vorteile:

- Robuste Bauweise
- Hohe IP-Schutzklasse
- Hohe chemische Beständigkeit
- Vibrations sichere Montage
- Kamerahalter inklusive
- Neun separate Fenster verhindern Reflektionen des LED-Lichtes in das Objektiv
- Getestet und für gut befunden von BASLER
- Gute Wärmeableitung dank Wärmeleitfolie zwischen Kamera und Gehäuse
- Der Blendschutz des Herstellers wird nicht benötigt



Technische Details:

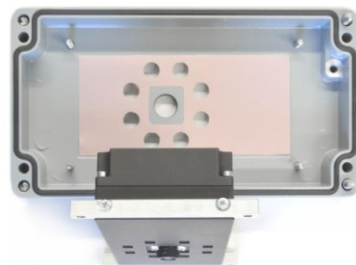
Abmessungen (L x B x H, ohne Kabelverschraubung und Schwalbenschwanz)	220 x 120 x 90mm
Gewicht (ohne Schwalbenschwanz)	Ca. 1800g

Fenstermaterial	BK7, beidseitig AR
Fensterdurchmesser	16.5mm
Fensterdichtung	Hytrel

Farbe	Hellgrau, RAL 7001 andere auf Anfrage
Gehäusematerial	Aluminium, pulverbeschichtet
Gehäusedichtung	Polyurethan

Optionen	- Schwalbenschwanzprofile - Druckausgleichsventil für Außenanwendungen
-----------------	--

Schutzklasse	IP66 (Nema 4) IP67 (Nema 6)
Innendurchmesser der Kabelverschraubung (max. Steckerdurchmesser)	16.5mm
Kabeldurchmesser	4-6.5mm
Dichtungsmaterial der Kabelverschraubung	TPE



Die Montage verspricht gute Wärmeableitung





Nur wenige Bauteile formen das Gehäuse für die Basler Time-of-Flight-Kamera

Zubehör:

Produkt	Abbildung	Bestellnr.	Produkt	Abbildung	Bestellnr.
Mounting Kit 1		5.010.000	Mounting Kit 9		5.090.000
Mounting Kit 2		5.020.000	Mounting Kit 10		5.100.000
Mounting Kit 6		5.060.000	Mounting Kit 15		5.150.000
Mounting Kit 7		5.070.000	Mounting Kit 16		5.160.000
			Mounting Kit 17		5.170.000

Bestellnummern:

Chamäleon TOF	
Gehäusetyp	Bestellnummer
Ohne Schwalbenschwanz	20.105.190
Mit Schwalbenschwanz	20.105.191



