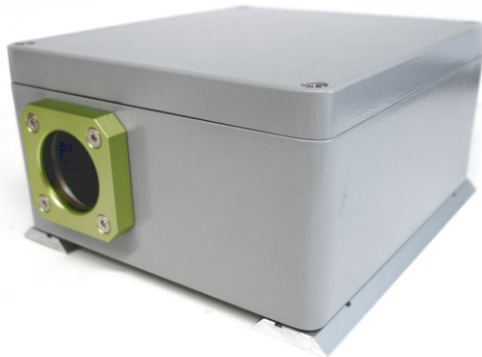




### Vorteile:

- Robuste Bauweise
- Hohe IP-Schutzklasse
- Hohe chemische Beständigkeit
- Vibrationssichere Montage
- Kamerahalter inklusive
- Gute Wärmeableitung dank Wärmeleitfolie zwischen Kamera und Gehäuse
- Einfache Montage
- Mit Orca-Adapter auch für kürzere Brennweiten



### Technische Details:

<b>Abmessungen</b> (L x B x H, ohne Kabelverschraubung und Schwalbenschwanz)	230 x 200 x 110mm
<b>Gewicht</b> (ohne Schwalbenschwanz)	Ca. 3000g

<b>Fenstermaterialien</b>	BK7, beidseitig AR Acryl, beidseitig AR
<b>Fensteröffnung</b>	45mm
<b>Fensterdichtungen</b>	FKM (Viton)

<b>Farbe</b>	Hellgrau, RAL 7001 andere auf Anfrage
<b>Gehäusematerial</b>	Aluminium, pulverbeschichtet
<b>Gehäusedichtung</b>	Polyurethan

<b>Optionen</b>	- Schwalbenschwanzprofile - Druckausgleichsventil für Außenanwendungen - Orca Adapter
-----------------	--

<b>Schutzklasse</b>	IP66 (Nema 4) IP67 (Nema 6)
---------------------	--------------------------------

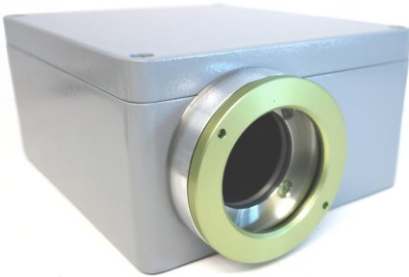
<b>Innendurchmesser der Kabelverschraubung</b> (max. Steckerdurchmesser)	26.5mm (M32, GigE) 42mm (M50, Camera Link)
---	---

<b>Kabeldurchmesser</b>	Eigenkonfektionierung
-------------------------	-----------------------

<b>Dichtungsmaterial der Kabelverschraubung</b>	TPE
---	-----



Die Montage verspricht gute Wärmeableitung



Dank Orca-Adapter können auch kürzere Brennweiten zum Einsatz kommen



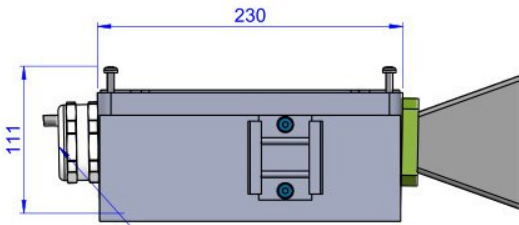
Chamäleon FX mit Schwalbenschwanzadaptern zur Nutzung von Mounting Kits

### Bestellnummern:

Chamäleon FX			
Gehäusetyyp	Bestellnummer	Gehäusetyyp	Bestellnummer
FX10, M32 (GigE)	20.105.294	FX17, M32 (GigE)	20.105.293
FX10, M50 (Camera Link)	20.105.291	FX17, M50 (Camera Link)	20.105.295
Schwalbenschwanzadapter	20.105.995	Aufpreis 2" Acryl ARC	20.000.049
		Aufpreis 2" Acryl FDA	20.000.032

### Zubehör:

Produkt	Abbildung	Bestellnr.	Produkt	Abbildung	Bestellnr.	Produkt	Abbildung	Bestellnr.
2" Windvorhang		50.100.010	30mm Verlänger.		15.030.030	Mounting Kit 7		5.070.000
Tubus für 2" Windvorh.		50.100.017	60mm Verlänger.		15.030.085	Mounting Kit 9		5.090.000
3" Windvorhang		50.100.011	Montagewerkzeug		90.000.004	Mounting Kit 10		5.100.000
Orca Adapter		15.030.002	Mounting Kit 1		5.010.000	Mounting Kit 15		5.150.000
Aufpreis 3" Deckel		20.000.019	Mounting Kit 2		5.020.000	Mounting Kit 16/16m		5.160.000 5.160.000m
Aufpreis M72 Deckel		20.040.018	Mounting Kit 6		5.060.000	Mounting Kit 17/17m		5.170.000 5.170.000m
Aufpreis Domedeckel		20.040.015						



M50 cable gland for large connectors that fit through 42mm diameter aperture

