



### Vorteile:

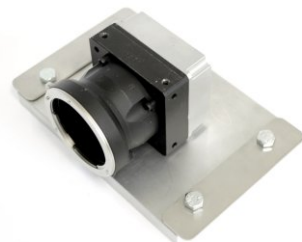
- Für Kameras bis 90 x 150mm Querschnitt
- Robuste Bauweise
- Hohe IP Schutzklasse
- Flexible Kamerapositionierung
- Hohe chemische Beständigkeit
- Vibrationssichere Montage
- Kamerahalterung inklusive
- Sehr gute Wärmeableitung
- Domefenster optional
- Integration eines Ringlichtes möglich



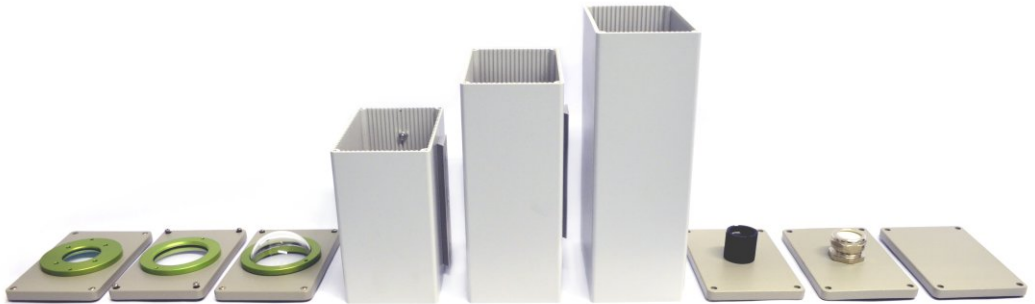
### Technische Details:

<b>Max. Kameraquerschnitt</b> (B x H)	90 x 150mm
<b>Max. Objektivdurchmesser</b>	90mm (in profile) 78mm (in front lid)
<b>Innere Länge</b>	189mm (Size M) 259mm (Size L) 309mm (Size XL)
<b>Abmessungen</b> (B x H x L, ohne Kabelverschraubung)	173 x 113 x 207mm (M) 173 x 113 x 277mm (L) 173 x 113 x 327mm (XL)
<b>Fensterdurchmesser</b> (Durchsicht)	45mm (2" Fenster) 65mm (3" Fenster)
<b>Standard Fenster</b>	BK7, beidseitig AR
<b>2" IR Spiegel</b>	BestellNr.: 20.000.010
<b>2" Saphir</b>	BestellNr.: 20.000.016
<b>2" Germanium</b>	BestellNr.: 20.000.017
<b>3" Germanium</b>	BestellNr.: 20.000.018
<b>2" Acryl, unbeschichtet</b>	BestellNr.: 20.000.027
<b>2" Acryl, beidseitig AR</b>	BestellNr.: 20.000.029
<b>3" Acryl, beidseitig AR</b>	BestellNr.: 20.000.033
<b>Fensterdichtung</b>	EPDM
<b>Schutzklasse</b>	IP65

<b>Gewicht</b> (ohne Kamerabefestigung)	Ca. 2300g (M) Ca. 2650g (L) Ca. 2900g (XL)
<b>Gehäusematerial</b>	Pulverbeschichtetes Aluminium
<b>Gehäusedichtungen</b>	NBR
<b>Innendurchmesser der Kabelverschraubung</b> (max. Steckerdurchmesser)	22mm (Rear Wall A) 26.5mm (Rear Wall C)
<b>Kabeldurchmesser</b>	Eigenkonfektionierung div. Kabel (Rückwand C)
<b>Dichtungsmaterial der Kabelverschraubung</b>	TPE



Die Montage garantiert gute Wärmeableitung



2" Fenster 3" Fenster Domefenster Profil M Profil L Profil XL Rückwand A Rückwand C Rückwand D

**Bestellnummern (bitte Kameratyp angeben!):**

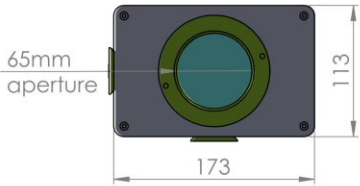
Gehäusegröße	Rückwand	Bestellnummer	Gehäusegröße	Rückwand	Bestellnummer
M, 3" Fenster	A	2X.X65.180	L, 3" Germanium-Fenster, für z.B. Flir A600	C	2X.X68.250
	C	2X.X66.180			
	D	2X.X67.180			
L, 3" Fenster	A	2X.X65.250	XL, 3" Fenster	A	2X.X65.300
	C	2X.X66.250		C	2X.X66.300
	D	2X.X67.250		D	2X.X67.300

**Zubehör:**

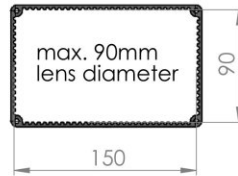
Produkt	Abbildung	Bestellnr.	Produkt	Abbildung	Bestellnr.	Produkt	Abbildung	Bestellnr.
2" Windvorhang		50.100.010	Kühlmodul		60.100.020	Mounting Kit 7		5.070.000
3" Windvorhang		50.100.011	28mm Wellenschlauch		20.000.006	Mounting Kit 9		5.090.000
Domefenster		20.040.015	Mounting Kit 1		5.010.000	Mounting Kit 15		5.150.000
30mm Verlänger.		15.030.030	Mounting Kit 2		5.020.000	Mounting Kit 16		5.160.000
60mm Verlänger.		15.030.085	Mounting Kit 6		5.060.000	Mounting Kit 17		5.170.000
M72 Frontdeckel		20.040.018				Montagewerkzeug		90.000.004



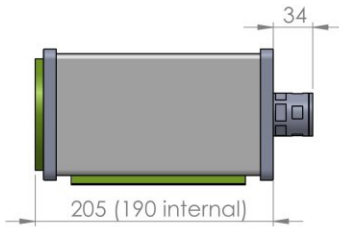
### 3" Frontdeckel



### Profil



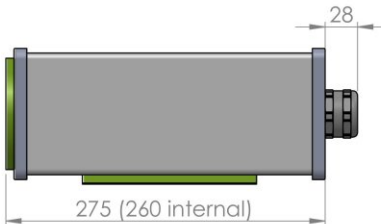
### Größe M



### Rückwand A



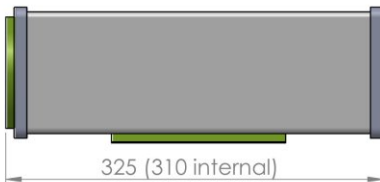
### Größe L



### Rückwand C



### Größe XL



### Rückwand D

