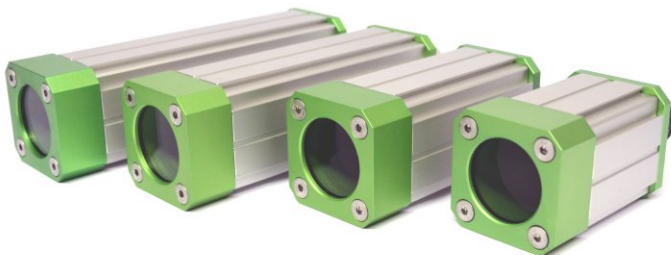


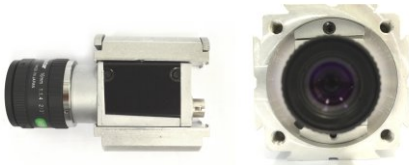


Vorteile:

- Für Kameras bis 40 x 40mm Querschnitt
- Robuste Bauweise
- Kompakte Abmessungen
- Geringes Eigengewicht
- Hohe IP Schutzklasse
- Flexible Kamerapositionierung
- Hohe chemische Beständigkeit
- Vibrationssichere Montage
- Kamerahalterung inklusive
- Sehr gute Wärmeableitung



Technische Details:

Max. Kameraquerschnitt (B x H)	40 x 40mm 29 x 47mm	Gewicht (ohne Kamerabefestigung)	Ca. 660g (XS) Ca. 850g (S) Ca. 1070g (M) Ca. 1200g (L)
Max. Objektivdurchmesser	55mm (im Profil) 52mm (im Frontdeckel)	Gehäusematerial	Eloxiertes Aluminium
Innere Länge	94 (XS) 136 (S) 189 (M) 219 (L)	Gehäusedichtungen	NBR
Abmessungen (B x H x L, ohne Kabelverschraubung)	66 x 66 x 108mm (XS) 66 x 66 x 150mm (S) 66 x 66 x 203mm (M) 66 x 66 x 233mm (L)	Innendurchmesser der Kabelverschraubung (max. Steckerdurchmesser)	22mm (Rear Wall A) 13.5mm (Rear Wall B) 16.5mm (Rear Wall B) 26.5mm (Rear Wall C)
Fensterdurchmesser (Durchsicht)	45mm	Kabeldurchmesser	4-6.5mm (Rückwand B) Eigenkonfektionierung, diverse Kabel (Rückwand C)
Standard Fenster IR Spiegel Saphir Germanium Acryl, unbeschichtet Acryl, beidseitig AR	BK7, beidseitig AR BestellNr.: 20.000.010 BestellNr.: 20.000.016 BestellNr.: 20.000.017 BestellNr.: 20.000.027 BestellNr.: 20.000.029	Dichtungsmaterial der Kabelverschraubungeal	TPE
Fensterdichtung	FKM		
Schutzklasse	IP66 (Nema 4) IP67 (Nema 6)		

Die Montage garantiert exzellente Wärmeableitung



Bestellnummern:

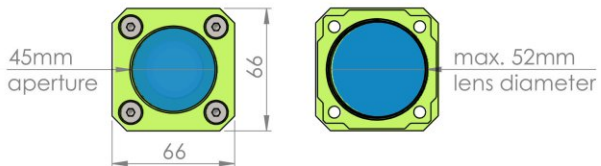
Produkt ID	Kamerahöhe	Kameralänge	Gehäusotyp	Rückwand	Länge
2	29: 0 30: 1 31: 2 32: 3 33: 4 34: 5 35: 6 36: 7 38: 8 40: 9	< 50mm: 3 < 74mm: 5 < 92mm: 7	1	A: 0 B: 1 C: 2 D: 3	XS: 070 S: 139 M: 192 L: 222

Zubehör:

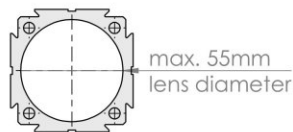
Produkt	Abbildung	Bestellnr.	Produkt	Abbildung	Bestellnr.	Produkt	Abbildung	Bestellnr.
Luftdüse		50.100.025	Kühlmodul		60.100.010	Mounting Kit 2		5.020.000
2" Windvorhang		50.100.010	Geregelte Heizplatte		70.100.010	Mounting Kit 6		5.060.000
Pneumat. Klappe		50.200.020	Sonnendach Größe S		20.010.001	Mounting Kit 7		5.070.000
Umlenkspiegel 90°		20.020.004	Sonnendach Größe M		20.010.002	Mounting Kit 9		5.090.000
30mm Verlänger.		15.015.030	Sonnendach Größe L		20.010.003	Mounting Kit 15		5.150.000
60mm Verlänger.		15.015.060	28mm Wellenschlauch		20.000.006	Mounting Kit 16		5.160.000
Positionier-ring		20.020.003	Mounting Kit 1		5.010.000	Mounting Kit 17		5.170.000



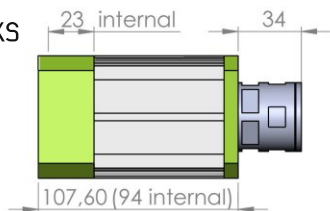
Frontdeckel



Profil



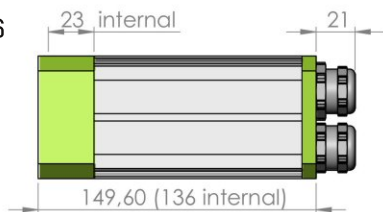
Größe XS



Rückwand A



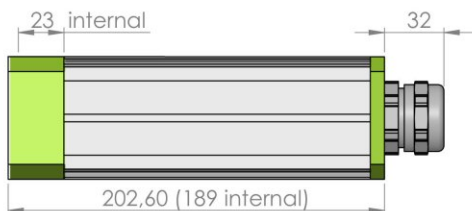
Größe S



Rückwand B



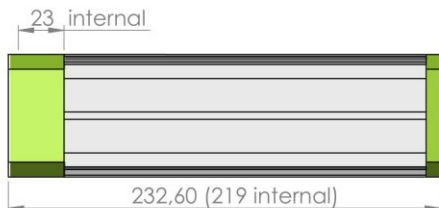
Größe M



Rückwand C



Größe L



Rückwand D

