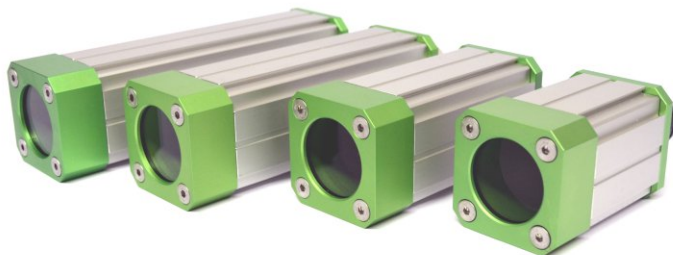




Vorteile:

- Für Kameras bis 40 x 40mm Querschnitt
- Robuste Bauweise
- Kompakte Abmessungen
- Hohe IP Schutzklasse
- Flexible Kamerapositionierung
- Hohe chemische Beständigkeit
- Vibrationssichere Montage
- Kamerahalterung inklusive
- Sehr gute Wärmeableitung
- Spezialversion für Tamron MP3010



Technische Details:

Max. Kameraquerschnitt (B x H)	40 x 40mm 29 x 47mm
Max. Objektivdurchmesser	55mm (im Profil) 52mm (im Frontdeckel)
Innere Länge	94 (XS) 136 (S) 189 (M) 219 (L)
Abmessungen (B x H x L, ohne Kabelverschraubung)	66 x 66 x 108mm (XS) 66 x 66 x 150mm (S) 66 x 66 x 203mm (M) 66 x 66 x 233mm (L)

Fensterdurchmesser (Durchsicht)	45mm
Standard Fenster IR Spiegel Saphir Germanium Acryl, unbeschichtet Acryl, beidseitig AR	BK7, beidseitig AR Bestellnr.: 20.000.010* Bestellnr.: 20.000.016* Bestellnr.: 20.000.017* Bestellnr.: 20.000.058* Bestellnr.: 20.000.029*
Fensterdichtung	FKM

Schutzklasse	IP66 (Nema 4) IP67 (Nema 6)
---------------------	--------------------------------

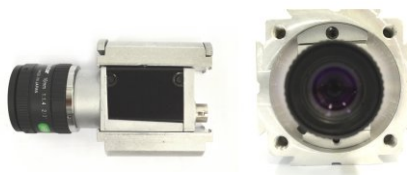
Gewicht (ohne Kamerabefestigung)	Ca. 660g (XS) Ca. 850g (S) Ca. 1070g (M) Ca. 1200g (L)
--------------------------------------------	-----------------------------------------------------------------

Gehäusematerial	Eloxiertes Aluminium
Gehäusedichtungen	NBR

Innendurchmesser der Kabelverschraubung (max. Steckerdurchmesser)	22mm (Rear Wall A) 13.5mm (Rear Wall B) 16.5mm (Rear Wall B) 26.5mm (Rear Wall C)
-----------------------------------------------------------------------------	--------------------------------------------------------------------------------------------

Kabeldurchmesser	4-6.5mm (Rückwand B) Eigenkonfektionierung, diverse Kabel (Rückwand C)
-------------------------	------------------------------------------------------------------------------

Dichtungsmaterial der Kabelverschraubungeal	TPE
----------------------------------------------------	-----



Die Montage garantiert exzellente Wärmeableitung

*Aufpreis, bitte ggf. Artikelnummer für Ersatzteil anfragen



Frontdeckel Profil XS Profil S Profil M Profil L Rückwand A Rückwand B Rückwand C Rückwand D

Bestellnummern:

			Salamander S für Tamron MP3010	100.010.602	
Produkt ID	Kamerahöhe	Kameralänge	Gehäusotyp	Rückwand	Länge
2	29: 0 30: 1 31: 2 32: 3 33: 4 34: 5 35: 6 36: 7 38: 8 40: 9	< 50mm: 3 < 74mm: 5 < 92mm: 7	1	A: 0 B: 1 C: 2 D: 3	XS: 070 S: 139 M: 192 L: 222

Beispiel: 20.312.139 | Salamander S | Kamerahöhe 29mm | Kameralänge <50mm | Rückwand C

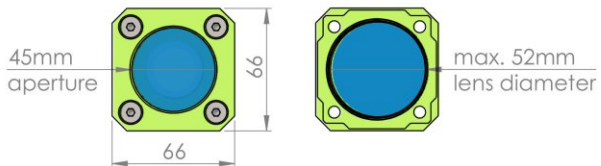
Zubehör:

*Bitte ggf. Artikelnummer für Ersatzteil anfragen

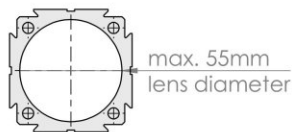
Produkt	Abbildung	Bestellnr.	Produkt	Abbildung	Bestellnr.	Produkt	Abbildung	Bestellnr.
Luftdüse		50.100.025	Kühlmodul		60.100.010	Mounting Kit 2		5.020.000
2" Windvorhang		50.100.010	Geregelte Heizplatte		70.100.018	Mounting Kit 6		5.060.000
Tubus für 2" Windvorh.		50.100.017	Orca Adapter		15.030.001	Mounting Kit 7		5.070.000
Pneumat. Klappe		50.200.010	Sonnendach S/M/L		20.010.001 20.010.002 20.010.003	Mounting Kit 9		5.090.000
Umlenkspiegel 90°		20.020.004	Laserhalter 19/20mm		14.100.019 14.100.020 Aufpreis*	Mounting Kit 10		5.100.000
30/60mm Verlänger.		15.015.030 15.015.060	28mm Wellenschlauch		20.000.006	Mounting Kit 15		5.150.000
60mm Seitenausg.		15.015.061	Mounting Kit 1		5.010.000	Mounting Kit 16m		5.160.000m
Positionier-ring		20.020.003				Mounting Kit 17m		5.170.000m



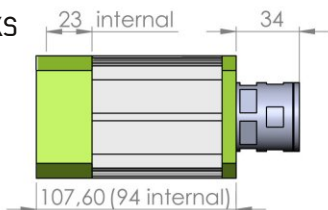
Frontdeckel



Profil



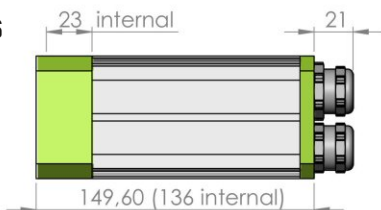
Größe XS



Rückwand A



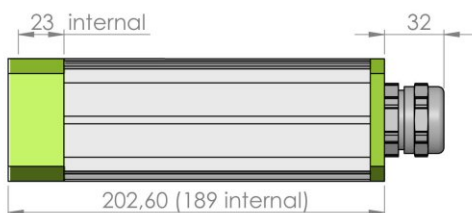
Größe S



Rückwand B



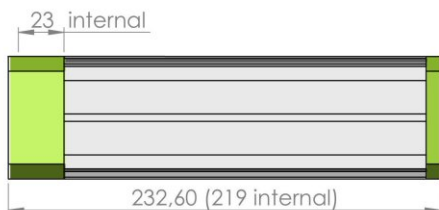
Größe M



Rückwand C



Größe L



Rückwand D

