

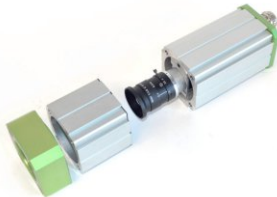
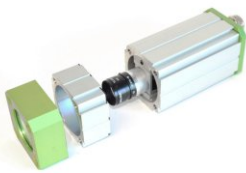
Gehäuseverlängerungen

Vorteile:

- Vereinfacht den Zugriff auf das Objektiv
- Vorne und hinten montierbar
- Für Salamander und Orca Gehäuse
- Als Verlängerung der Standardgehäuse auch fuer Chamäleon und Mammut einsetzbar
- 30mm oder 60mm
- IP-Schutzklasse bleibt erhalten



Technische Details:



30mm Salamander-Verlängerung	
Dichtung	NBR
Abmessungen (B x H x L)	66 x 66 x 30mm d=55mm (innen)
Gewicht	116g
Bestellnummer	15.015.030

60mm Salamander-Verlängerung	
Dichtung	NBR
Abmessungen (B x H x L)	66 x 66 x 60mm d=55mm (innen)
Gewicht	234g
Bestellnummer	15.015.060

60mm Salamander-Seitenausgang	
Dichtung	NBR
Abmessungen (B x H x L)	66 x 95 x 60mm d=55mm (innen)
Gewicht	346g
Bestellnummer	15.015.061



30mm Orca-/Mammut-/Chamäleon-Verlängerung	
Dichtungsmaterial	EPDM
Abmessungen (D x L, ohne Gewinde)	96 x 30mm 78mm (Innendurchmesser)
Gewicht	158g
Bestellnummer	15.030.030

60mm Orca-/Mammut-/Chamäleon-Verlängerung	
Dichtungsmaterial	EPDM
Abmessungen (D x L, ohne Gewinde)	96 x 60mm 78mm (Innendurchmesser)
Gewicht	290g
Bestellnummer	15.030.085



Vorteile:

- Nutzung der Orca Frontdeckel auch für Salamander, Gecko, Chamäleon FX Gehäuse
- Größere Bandbreite an Objektiven möglich
- Dank Dome-Deckel auch Fischaugen einsetzbar
- Filter-Option mit M72 Frontdeckel
- Orca-Verlängerungen nutzbar



Technische Details:



Salamander-/Orca-Adapter	
Dichtung	NBR
Abmessungen (D x L)	96 x 22mm
Gewicht	126g
Bestellnummer	15.030.001

Gecko-/Orca-Adapter	
Dichtung	NBR
Abmessungen (D x L)	96 x 19mm
Gewicht	114g
Bestellnummer	15.030.002

Zubehör:

Produkt	Abbildung	Bestellnr.	Produkt	Abbildung	Bestellnr.	Produkt	Abbildung	Bestellnr.
3" Frontdeckel		20.040.003	Dome-Frontdeckel		20.040.011	M72 Frontdeckel		20.040.017
2" Frontdecke		20.040.004	30mm Verlänger.		15.030.030	60mm Verlänger.		15.030.085

Vorteile:

- Präzises Re-positionieren nach einer Kamera-Demontage
- Der Ring verbleibt im Gehäuse und "speichert" die exakte Position
- Für Salamander, Orca, Nautilus, Dolphin und Shark
- Einfache Handhabung



Technische Details:



Feuer-/Salamander-/Dolphin-Positionerring	
Abmessungen (D x L, ohne Schrauben)	55 x 13mm
Gewicht	26g
Bestellnummer	20.020.003

Orca-/Nautilus-/Shark-Positionerring	
Abmessungen (D x L, ohne Schrauben)	85 x 10mm
Gewicht	38g
Bestellnummer	20.040.002

Vorteile:

- Bildaufnahme bei beschränkten Platzverhältnissen
- Geeignet fuer mittlere und lange Brennweiten
- Kostengünstige Alternative zu Prismen
- 4-6λ Oberflächenspiegel, Reflektion >90%



Technische Details:



Umlenkspiegel	
Reflektion (sichtb. Licht)	>90%
Abmessungen (L x B x H)	168 x 56 x 85mm
Gewicht	458g
Bestellnummer	20.020.004

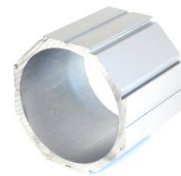


Vorteile:

- Robuste und kostengünstige Kamerabefestigung
- Perfekt dort, wo kein IP-Schutz benötigt wird
- Gute Wärmeableitung
- Flexible Montagemöglichkeiten
- Kamerahalter inklusive



Technische Details:



Salamander Montageblock	
Profil	Eloxiertes Aluminium
Abmessungen (B x H x L) 60mm Block 100mm Block 164mm Block	66 x 66 x 60mm 66 x 66 x 100mm 66 x 66 x 164mm
Gewicht 60mm Block 100mm Block 164mm Block (ohne Kamerahalter)	272g 426g 698g
Bestellnummer 60mm Block 100mm Block 164mm Block (Bitte Kameratyp angeben)	15.010.060 15.010.100 15.010.164

Orca Montageblock	
Profil	Eloxiertes Aluminium
Abmessungen (B x H x L)	96 x 96 x 80mm
Gewicht (ohne Kamerahalter)	384g
Bestellnummer (Bitte Kameratyp angeben)	15.030.080



Montagebeispiel